



Wohnungsgrundrisse
und Kaufpreise

Abbildung aus Sicht des Illustrators, Entwurf Oktober 2022



Punkthaus dreipunkteins

Wohnen am Franzenbrunnen



Beschreibung / Lage

Das Quartier Franzenbrunnen punktet vor allem durch seine Lage: Ruhig, sonnig, grün – und dabei nah am urbanen Leben. In nur wenigen Minuten ist man in der Innenstadt von Saarbrücken und hat hier die Möglichkeit, kulturelle Angebote wie Museen, Theater und Kinos zu nutzen oder eines der zahlreichen Restaurants zu besuchen.

Eine gute Infrastruktur macht den Standort attraktiv: Schulen und Einrichtungen zur Kinderbetreuung gehören genauso dazu, wie Sportstätten und Einkaufsmöglichkeiten. Der Deutsch-Französische Garten und das Naherholungsgebiet Almet sind fußläufig erreichbar.

Das Wohnen am Franzenbrunnen wird durch kleine Quartiere charakterisiert, die durch markante Punkthäuser betont werden.

Dies sind attraktive Mehrfamilienhäuser, die auf vier Etagen plus Penthouse individuelle Eigentumswohnungen von klassisch bis extravagant bieten.



Impressionen



Punkthaus dreipunkteins

Wohnen am Franzenbrunnen

Standort / Lageplan

Das Punkthaus dreipunkteins in der Rudolf-Stephan-Straße grenzt an einen der kleinen Quartiersplätze, den öffentlichen Grünzug sowie an die privaten Gärten der Einfamilienhäuser.

Fakten

Ruhige Lage in einer Stichstraße

Bushaltestellen:
ca. 5 Gehminuten

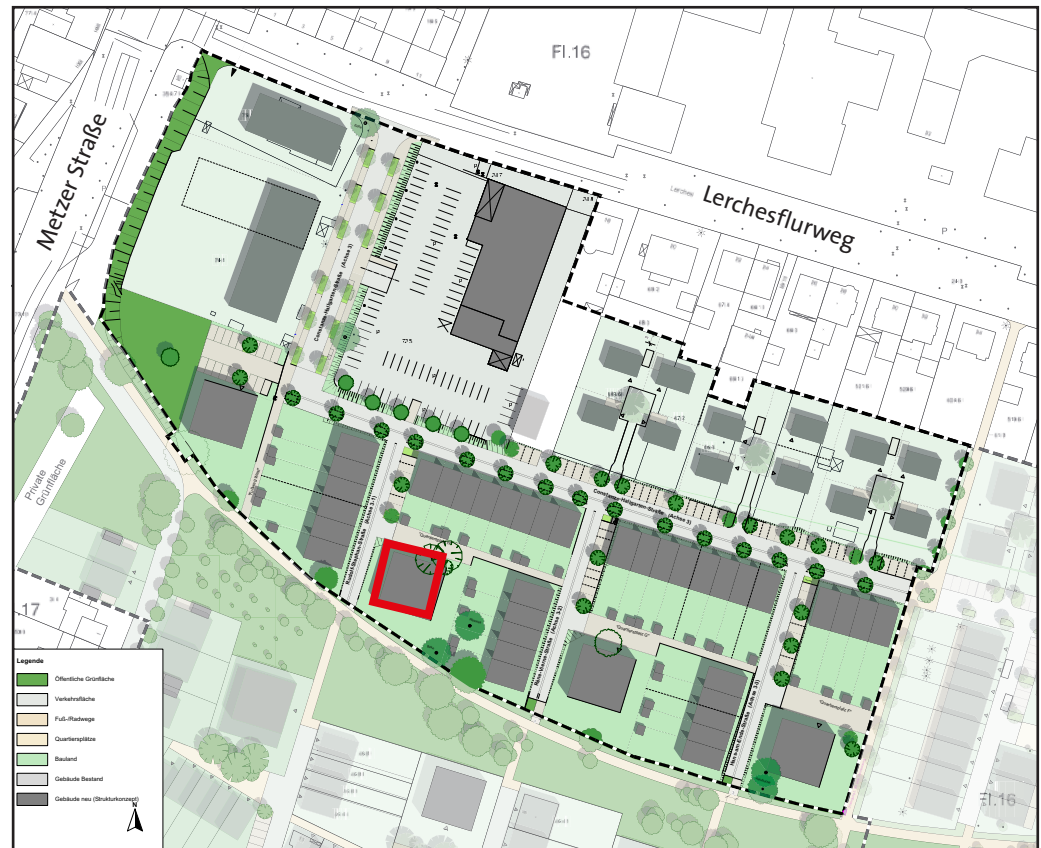
Saarbrücker City:
ca. 5 Minuten mit Auto/Bus

Nahversorger, Ärzte, Apotheken:
fußläufig erreichbar

Deutsch-Französischer Garten:
ca. 10 Gehminuten

Grund- und weiterführende
Schulen, Kitas:
fußläufig erreichbar

Sportmöglichkeiten:
in direkter Nähe



Punkthaus dreipunkteins

Wohnen am Franzenbrunnen



Das zeitlos konzipierte Mehrfamilienhaus „dreipunkteins“ bietet 12 attraktive Eigentumswohnungen in bester Lage.

- ✓ 12 schlüsselfertige Wohneinheiten
- ✓ Kostensicherheit durch verbindlichen Festpreis
- ✓ Moderne, großzügige Grundrisse
- ✓ Wohnungsgrößen von ca. 58 m² bis 139 m²
- ✓ Alle Wohnungen mit Balkon oder Terrasse bzw. Dachterrasse
- ✓ Barrierefrei erreichbar
- ✓ Zeitgemäße Energiestandards
- ✓ Praktische Hauswirtschaftsräume
- ✓ Alle Wohnungen mit eigenen Kellerräumen
- ✓ Parkplätze in der Tiefgarage bzw. direkt vor der Tür
- ✓ Ruhige Lage in einer Stichstraße



Südsansicht / Abbildung aus Sicht des Illustrators, Entwurf Februar 2024

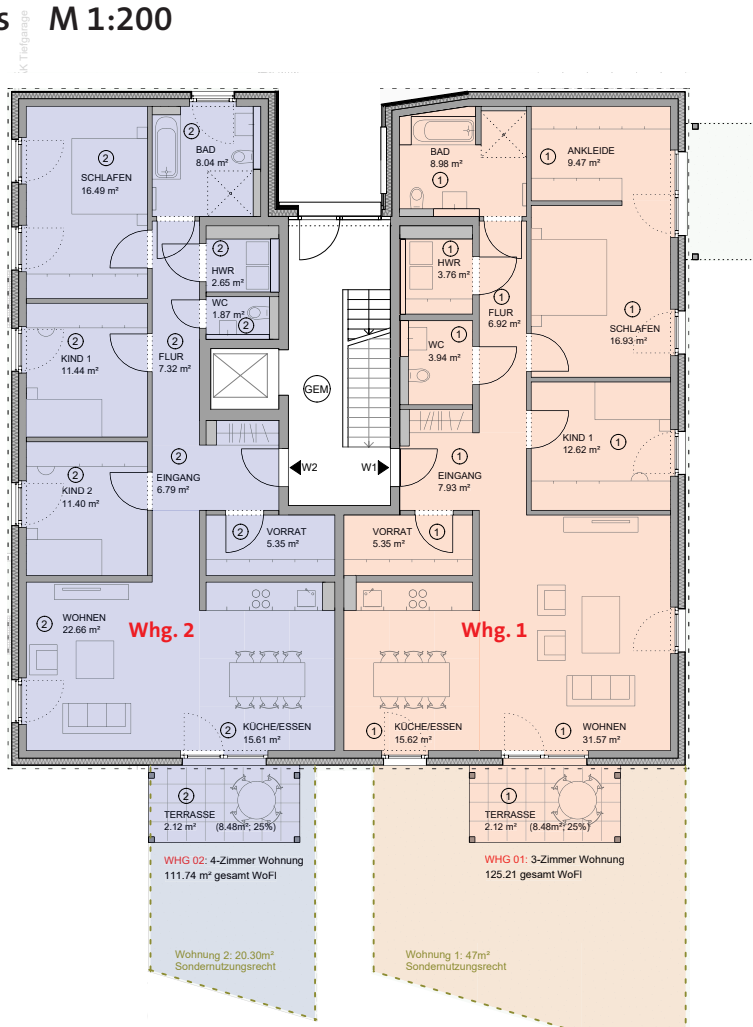
Punkthaus dreipunkteins

Wohnen am Franzenbrunnen



Grundriss Erdgeschoss M 1:200

BHK Architekten, Saarlouis



Wohnung 2

4 ZKB (West), Gartenwohnung

ca. 111,74 m²

469.000,00 € brutto

zzgl. TG-Stellplatz

Wohnung 1

3 ZKB (Ost), Gartenwohnung

ca. 125,21 m²

563.000,00 € brutto

zzgl. TG-Stellplatz

Punkthaus dreipunkteins

Wohnen am Franzenbrunnen



Grundriss 1. Obergeschoss M 1:200

BHK Architekten, Saarlouis



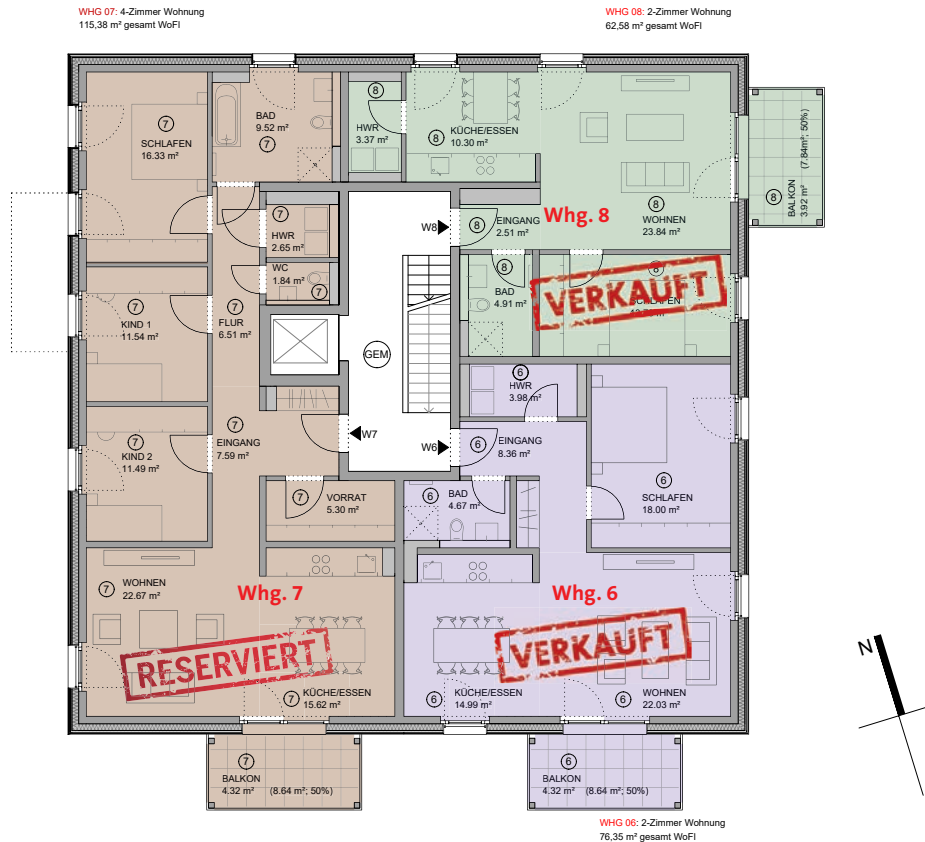
Punkthaus dreipunkteins

Wohnen am Franzenbrunnen



Grundriss 2. Obergeschoss M 1:200

BHK Architekten, Saarlouis



Wohnung 7 (reserviert)

4 ZKB (Südwest), Balkon
ca. 115,38 m²

519.000,00 € brutto

zzgl. TG-Stellplatz

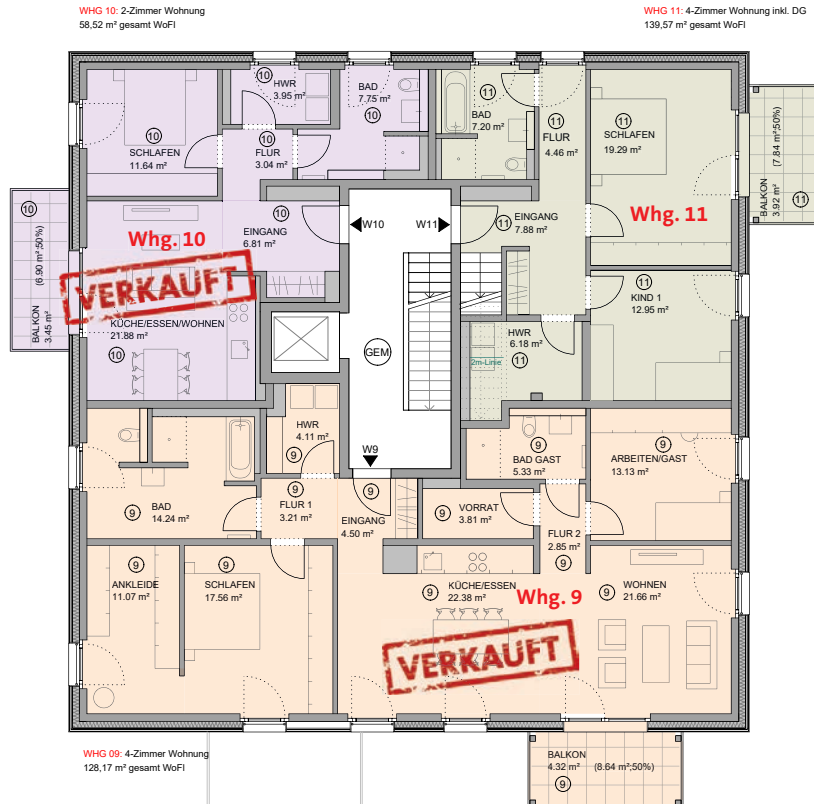
Punkthaus dreipunkteins

Wohnen am Franzenbrunnen



Grundriss 3. Obergeschoss M 1:200

BHK Architekten, Saarlouis



Wohnung 11
4 ZKB Maisonette, Balkon,
Dachterrasse
ca. 139,57 m²

739.500,00 € brutto
zzgl. TG-Stellplatz

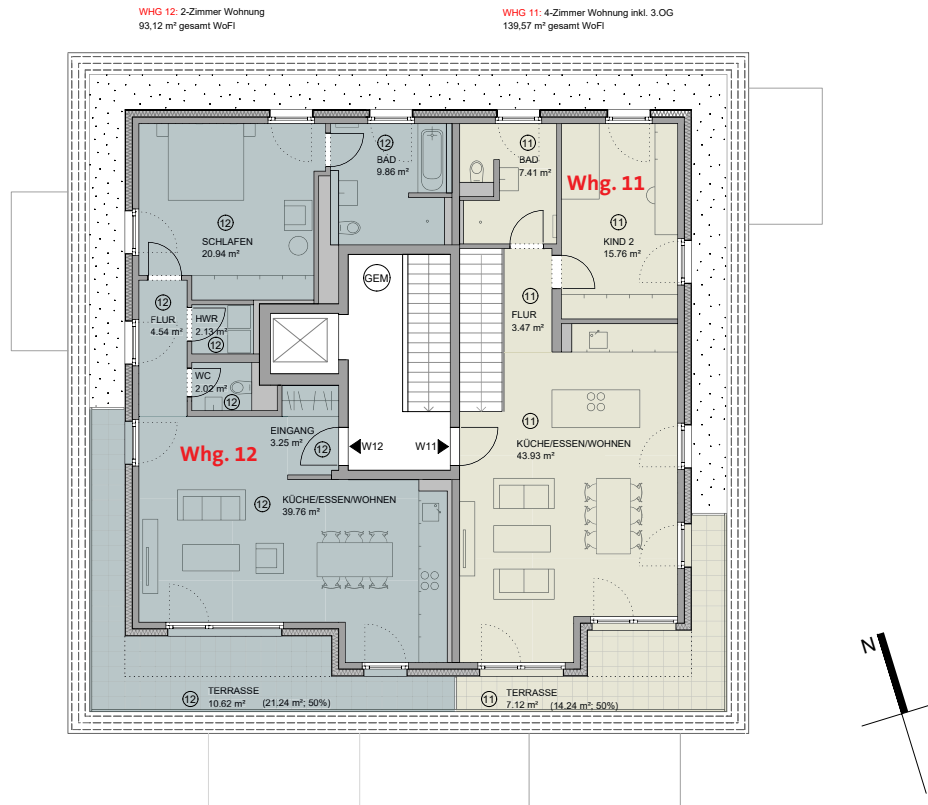
Punkthaus dreipunkteins

Wohnen am Franzenbrunnen



Grundriss 4. Obergeschoss M 1:200

BHK Architekten, Saarlouis



Wohnung 12

Penthouse (Süd)
Dachterrasse
ca. 93,12 m²

558.500,00 € brutto
zzgl. TG-Stellplatz

Wohnung 11

4 ZKB (Süd) Maisonette, Balkon,
Dachterrasse
ca. 139,57 m²

739.500,00 € brutto
zzgl. TG-Stellplatz

Punkthaus dreipunkteins

Wohnen am Franzenbrunnen



Übersicht Kaufpreise Wohnungstypen

Geschoss	Wohnungstypen (Erläuterung)	Wohnungsbeschreibung	Wohnfläche	Kaufpreis	zzgl. TG-Stellplatz
EG	Wohnung 1	3 ZKB, Terrasse und Gartenanteil	125,21 m ²	563.000,00 €	25.000,00 €
	Wohnung 2	4 ZKB, Terrasse und Gartenanteil	111,74 m ²	469.000,00 €	25.000,00 €
1. OG	Wohnung 3	2 ZKB, Balkon, Süd	76,27 m²	374.000,00 €	25.000,00 €
	Wohnung 4	4 ZKB, Balkon, Südwest	115,61 m²	497.000,00 €	25.000,00 €
	Wohnung 5	2 ZKB, Balkon, Ost	62,54 m²	294.000,00 €	25.000,00 €
2. OG	Wohnung 6	2 ZKB, Balkon, Süd	76,35 m²	381.500,00 €	25.000,00 €
	Wohnung 7 (reserviert)	4 ZKB, Balkon, Südwest	115,38 m ²	519.000,00 €	25.000,00 €
	Wohnung 8	2 ZKB, Balkon, Ost	62,58 m²	306.500,00 €	25.000,00 €
3. OG	Wohnung 9	3 ZKB, Balkon, Süd	128,17 m²	653.500,00 €	25.000,00 €
	Wohnung 10	2 ZKB, Balkon, West	58,52 m²	298.000,00 €	25.000,00 €
3./4. OG	Wohnung 11, Maisonette	4 ZKB, Balkon+Dachterrasse, Süd	139,57 m ²	739.500,00 €	25.000,00 €
4. OG	Wohnung 12, Penthouse	2 ZKB, Dachterrasse, Süd	93,12 m ²	558.500,00 €	25.000,00 €

Entwurf

BHK Architekten, Saarlouis

Stand August 2024

Punkthaus dreipunkteins

Wohnen am Franzenbrunnen



Ein Projekt der GIU mbH & Co.
Flächenmanagement Saarbrücken KG

Kontakt:
0681 8575 102
www.franzenbrunnen.de



Bildquellen: GIU, Tom Gundelwein, BHK Architekten, OpenStreetMap