



Wohnungsgrundrisse
und Kaufpreise

Abbildung aus Sicht des Illustrators, Entwurf Oktober 2022



Punkthaus dreipunkteins

Wohnen am Franzenbrunnen



Beschreibung / Lage

Das Quartier Franzenbrunnen, so auch der aktuelle dritte und letzte Bauabschnitt, punktet vor allem durch seine Lage: Ruhig, sonnig, grün – und dabei nah am urbanen Leben. In nur wenigen Minuten ist man in der Innenstadt von Saarbrücken und hat hier die Möglichkeit, kulturelle Angebote wie Museen, Theater und Kinos zu nutzen oder eines der zahlreichen Restaurants zu besuchen.

Eine gute Infrastruktur macht den Standort attraktiv: Schulen und Einrichtungen zur Kinderbetreuung gehören genauso dazu, wie Sportstätten und Einkaufsmöglichkeiten. Der Deutsch-Französische Garten und das Naherholungsgebiet Almet sind fußläufig erreichbar.

Das Wohnen am Franzenbrunnen wird durch einzelne Quartiere charakterisiert, die durch markante Punkthäuser betont werden.

Dies sind attraktive Mehrfamilienhäuser, die auf vier Etagen plus Penthouse individuelle Eigentumswohnungen bieten.



Impressionen



Punkthaus dreipunkteins

Wohnen am Franzenbrunnen

Lage

Das Punkthaus dreipunkteins in der ruhigen Rudolf-Stephan-Straße grenzt an einen der Quartiersplätze, den öffentlichen Grünzug sowie an die privaten Gärten der Einfamilienhäuser.

Fakten

Bushaltestellen:
ca. 5 Gehminuten

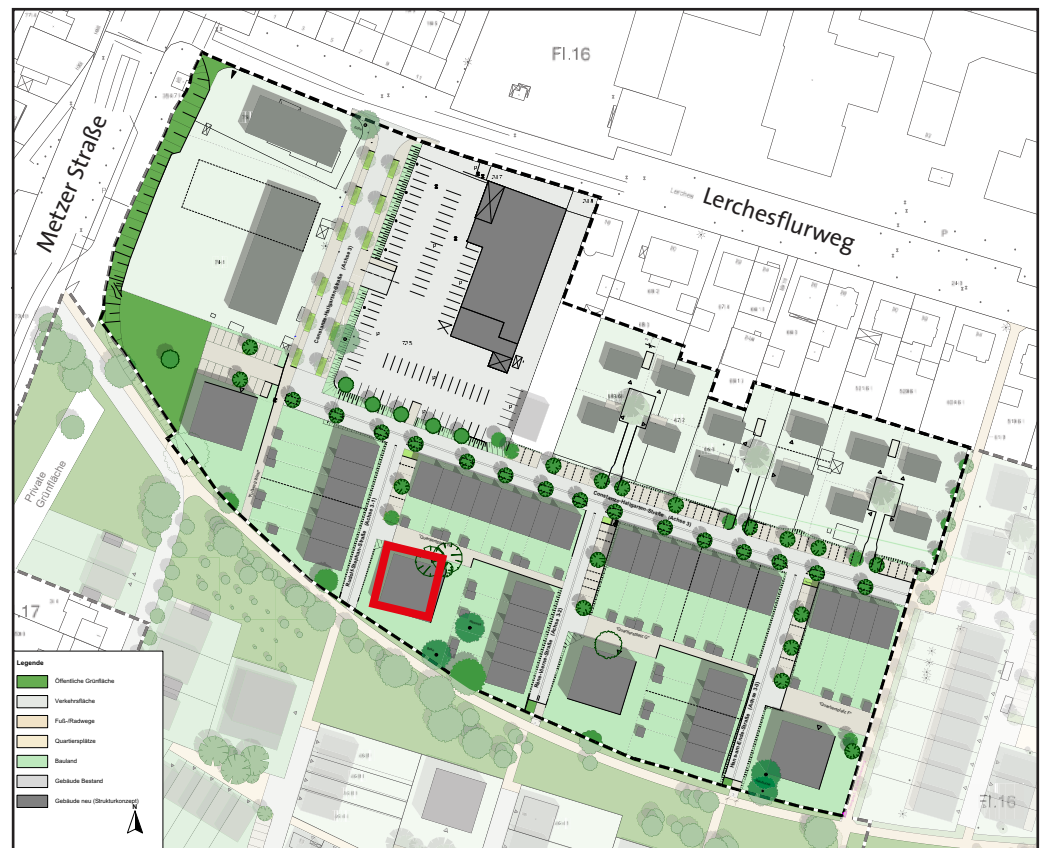
Saarbrücker City:
ca. 5 Minuten mit Auto/Bus

Nahversorger, Ärzte, Apotheken:
fußläufig erreichbar

Deutsch-Französischer Garten:
ca. 10 Gehminuten

Grund- und weiterführende
Schulen, Kitas:
fußläufig erreichbar

Sportmöglichkeiten:
in direkter Nähe



Punkthaus dreipunkteins

Wohnen am Franzenbrunnen



Das zeitlos konzipierte Mehrfamilienhaus „dreipunkteins“ bietet 12 attraktive Eigentumswohnungen in bester Lage.

- ✓ Moderne, großzügige Grundrisse
- ✓ Wohnungsgrößen von ca. 58 m² bis 139 m²
- ✓ Zum Teil sichtbare Holzmassivdecken
- ✓ Alle Wohnungen mit Balkon oder Terrasse bzw. Dachterrasse
- ✓ Barrierefrei erreichbarer Zugang durch Aufzug
- ✓ Zeitgemäße Energiestandards
- ✓ Fußbodenheizung
- ✓ Alle Wohnungen mit separaten Kellerräumen
- ✓ Parkplätze in der Tiefgarage bzw. direkt vor der Tür
- ✓ Elektrische Rollläden und Raffstores



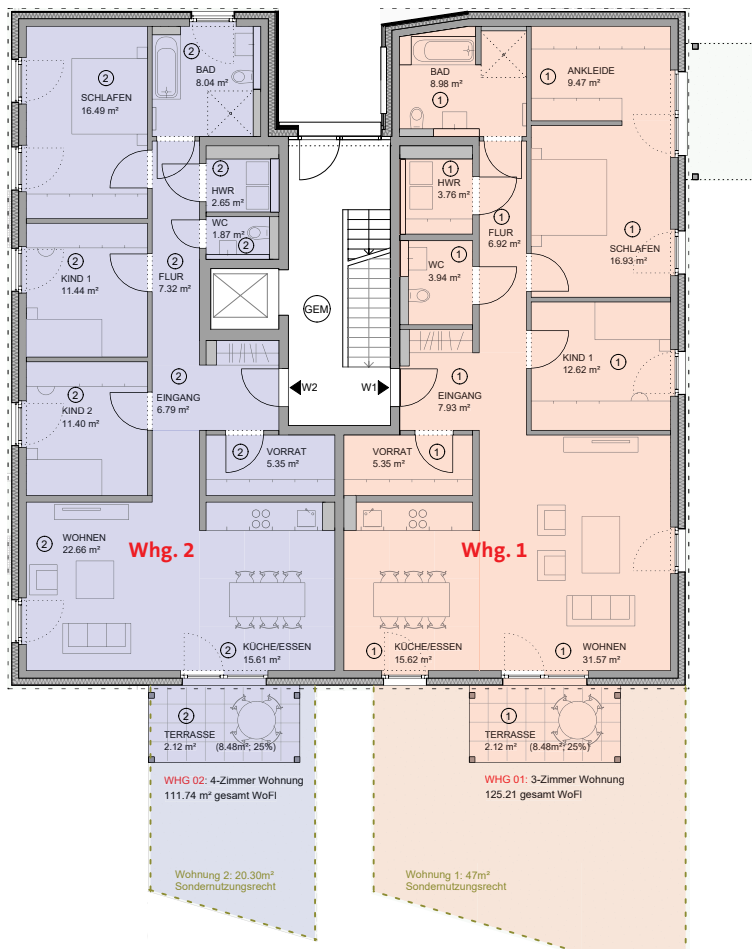
Punkthaus dreipunkteins

Wohnen am Franzenbrunnen



Grundriss Erdgeschoss M 1:200

BHK Architekten, Saarlouis



Wohnung 2

4 ZKB Gartenwohnung

ca. 111,74 m²

457.000,00 € brutto

zzgl. TG-Stellplatz

Wohnung 1

3 ZKB Gartenwohnung

ca. 125,21 m²

548.000,00 € brutto

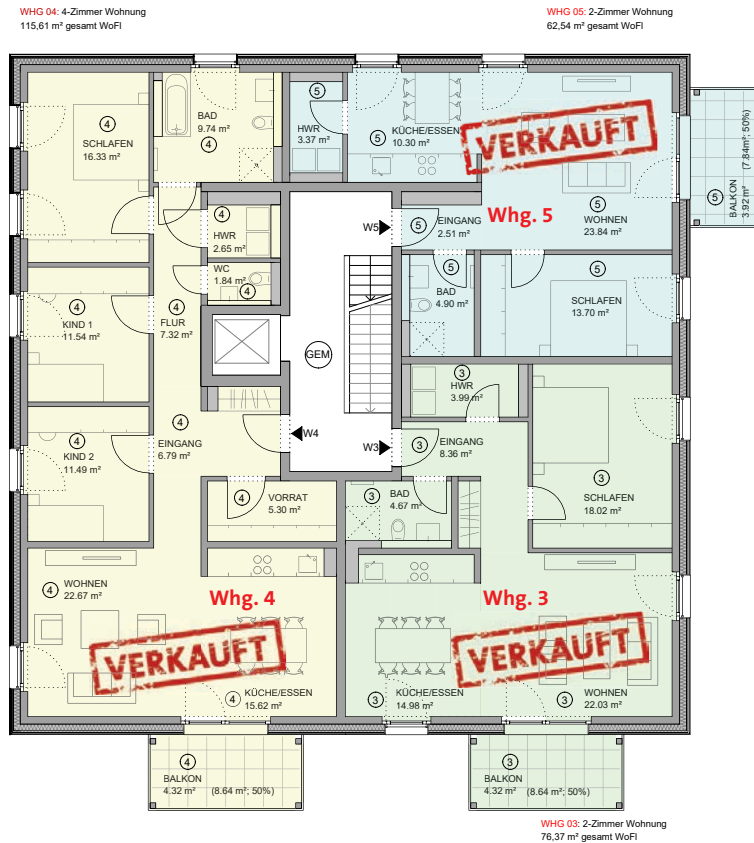
zzgl. TG-Stellplatz

Punkthaus dreipunkteins

Wohnen am Franzenbrunnen

Grundriss 1. Obergeschoss M 1:200

BHK Architekten, Saarlouis



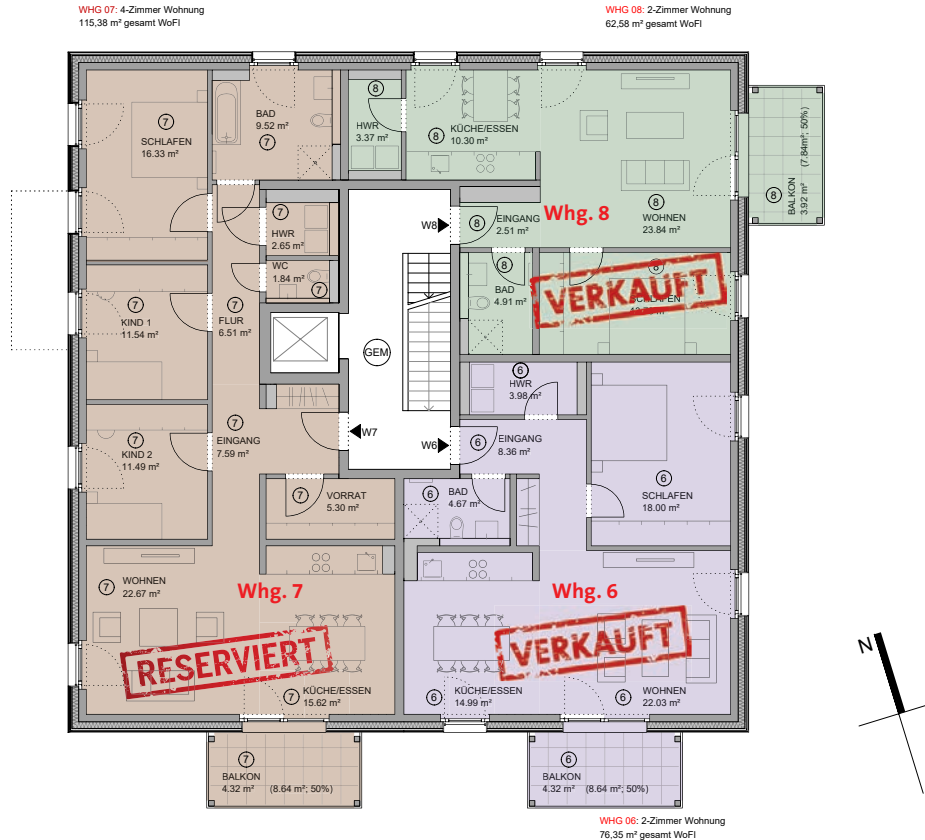
Punkthaus dreipunkteins

Wohnen am Franzenbrunnen



Grundriss 2. Obergeschoss M 1:200

BHK Architekten, Saarlouis



Punkthaus dreipunkteins

Wohnen am Franzenbrunnen



Grundriss 3. Obergeschoss M 1:200

BHK Architekten, Saarlouis



Wohnung 11
4 ZKB Maisonette, Balkon,
Dachterrasse
ca. 139,57 m²

685.000,00 € brutto
zzgl. TG-Stellplatz

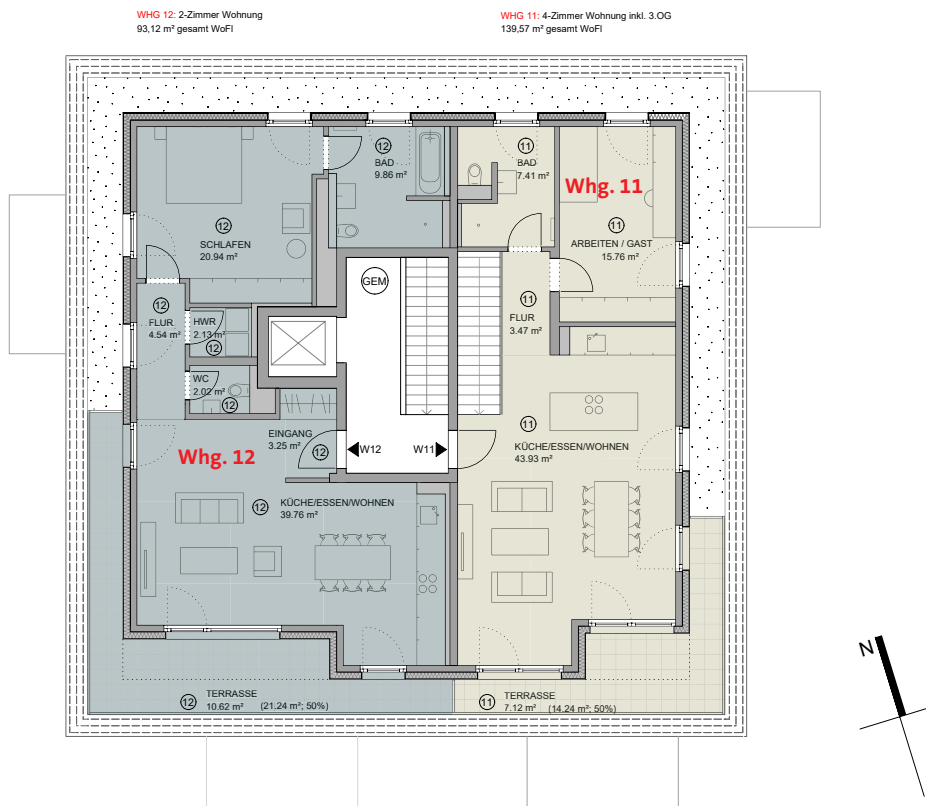
Punkthaus dreipunkteins

Wohnen am Franzenbrunnen



Grundriss 4. Obergeschoss M 1:200

BHK Architekten, Saarlouis



Wohnung 12
2 ZKB Penthouse
Dachterrasse
ca. 93,12 m²

531.000,00 € brutto
zzgl. TG-Stellplatz

Wohnung 11
4 ZKB Maisonette, Balkon,
Dachterrasse
ca. 139,57 m²

685.000,00 € brutto
zzgl. TG-Stellplatz

Punkthaus dreipunkteins

Wohnen am Franzenbrunnen



Übersicht Kaufpreise Wohnungstypen

Geschoss	Wohnungstypen (Erläuterung)	Wohnungsbeschreibung	Wohnfläche	Kaufpreis	zzgl. TG-Stellplatz
EG	Wohnung 1	3 ZKB, Terrasse und Gartenanteil	125,21 m ²	548.000,00 €	25.000,00 €
	Wohnung 2	4 ZKB, Terrasse und Gartenanteil	111,74 m ²	457.000,00 €	25.000,00 €
1. OG	Wohnung 3	2 ZKB, Balkon	76,27 m²	374.000,00 €	25.000,00 €
	Wohnung 4	4 ZKB, Balkon	115,61 m²	497.000,00 €	25.000,00 €
	Wohnung 5	2 ZKB, Balkon	62,54 m²	294.000,00 €	25.000,00 €
2. OG	Wohnung 6	2 ZKB, Balkon	76,33 m²	381.500,00 €	25.000,00 €
	Wohnung 7	4 ZKB, Balkon	115,38 m²	519.000,00 €	25.000,00 €
	Wohnung 8	2 ZKB, Balkon	62,58 m²	306.500,00 €	25.000,00 €
3. OG	Wohnung 9	3 ZKB, Balkon	128,17 m²	653.500,00 €	25.000,00 €
	Wohnung 10	2 ZKB, Balkon	58,52 m²	298.000,00 €	25.000,00 €
3./4. OG	Wohnung 11, Maisonette	4 ZKB, Balkon+Dachterrasse	139,57 m ²	685.000,00 €	25.000,00 €
4. OG	Wohnung 12, Penthouse	2 ZKB, Dachterrasse	93,12 m ²	531.000,00 €	25.000,00 €

Entwurf

BHK Architekten, Saarlouis

Stand September 2024

Punkthaus dreipunkteins

Wohnen am Franzenbrunnen



Ein Projekt der GIU mbH & Co.
Flächenmanagement Saarbrücken KG

Kontakt:
0681 8575 102
www.franzenbrunnen.de



Bildquellen: GIU, Alexander M. Groß, Tom Gundelwein, BHK Architekten, OpenStreetMap